



Proximité

Métropole de Lyon  
2021



## Notre mission :

Agir en faveur de la réussite de la jeunesse,  
d'une orientation choisie & de l'insertion  
sociale et professionnelle



Proximité a pour ambition d'accompagner chaque jeune issu des territoires en difficulté vers sa propre **réussite**. Cet accompagnement régulier et durable, articulant **parrainage individuel** et **ateliers collectifs**, est possible grâce à des bénévoles issus du monde professionnel, nos parrains/marraines.

# 01. Proximité en France

## Nos programmes

### « Vers le lycée »

Pour les collégiens et 2<sup>nde</sup>

Scolarité et orientation post-collège

### « Vers les études supérieures »

Pour les jeunes majeurs et lycéens (selon profil)

Scolarité et passage d'examens  
Orientation post-bac

### « Vers l'emploi »

Pour les lycéens (1<sup>ère</sup> et Terminale) et les jeunes majeurs

Définition du projet professionnel  
1ères expériences professionnelles

## Nos chiffres-clés



5 000

jeunes accompagnés depuis 2002



8

régions de France



100

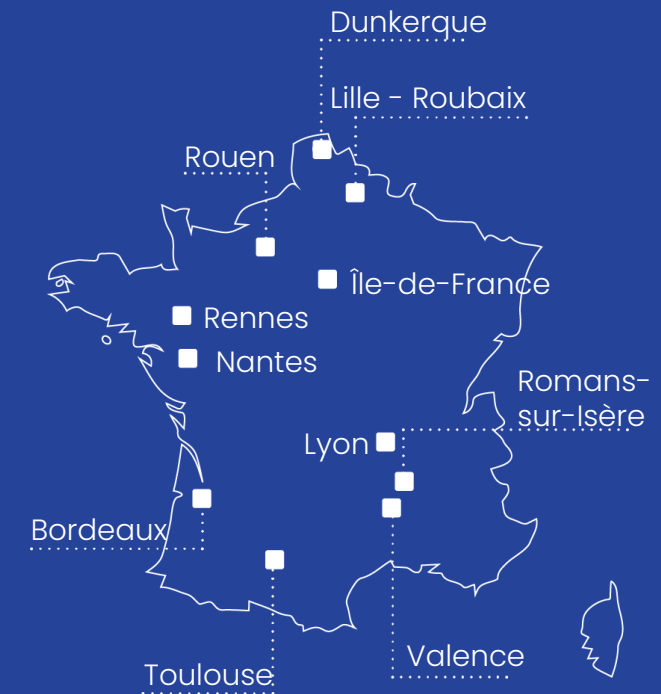
Quartiers Politique de la Ville touchés par notre action



40

collaborateurs Proximité pour accompagner nos binômes

## 36 antennes Proximité



## 02. En 2021 sur le Grand Lyon



### 2 antennes d'accueil des binômes

Une à Vaulx-en-Velin (UDAF) et une à Villeurbanne (Vinci)



### 2 créneaux horaires

Les lundi et mardi de 17h à 20h



### 52 binômes

adolescents et jeunes majeurs



### 52 bénévoles



### 12 prescripteurs partenaires



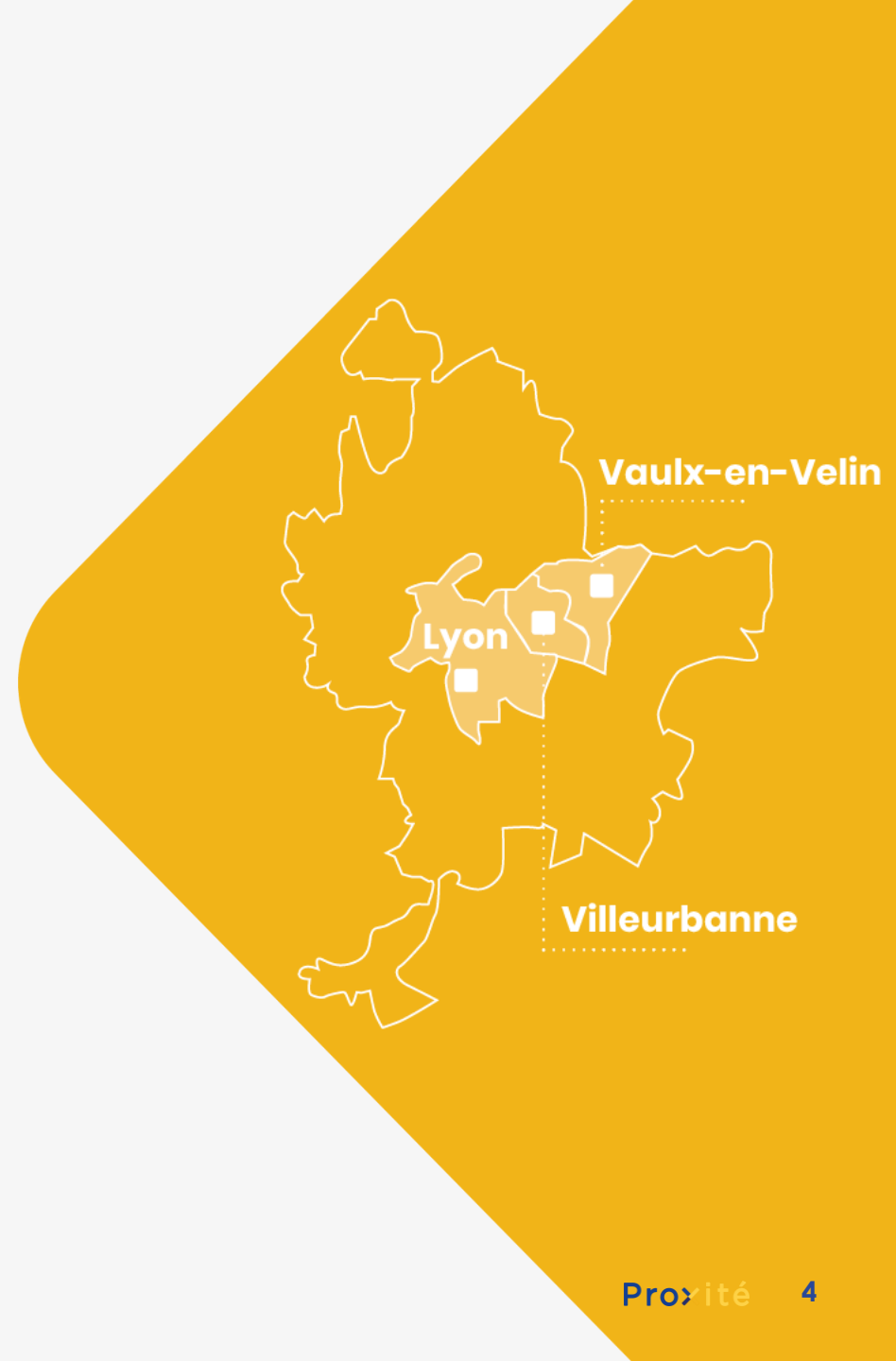
### 3 entreprises partenaires



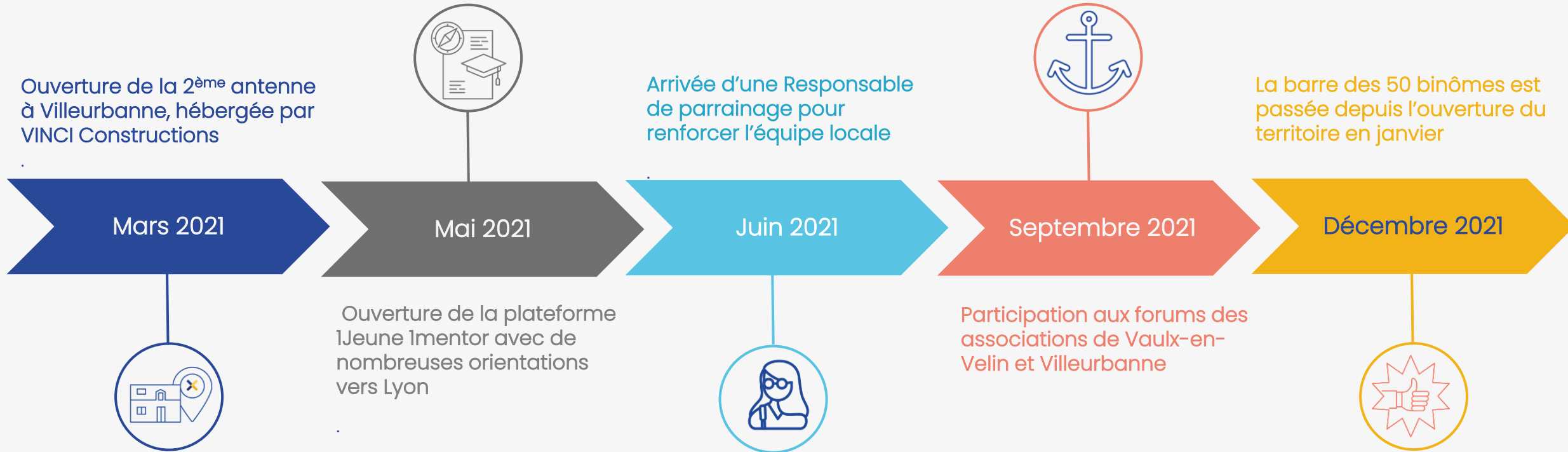
### 3 ateliers jeunes organisés



### 5 événements bénévoles



# 03. Faits marquants





## 04. Profil des jeunes accompagnés

24 filles et 28 garçons accompagnés

### Nombre de jeunes par programme

- 14 jeunes « Vers le lycée »
- 13 jeunes « Vers les études supérieures »
- 25 jeunes « Vers l'emploi »



### Origine des orientations :

- > UDAF 69 : 23 jeunes
- > Le Fil d'Ariane : 7 jeunes
- > Pôle Emploi : 1 jeune
- > 1 Jeune 1 Mentor : 9 jeunes
- > SPES soutien scolaire : 1 jeune
- > UNISCITE : 1 jeune
- > ACOLEA : 2 jeunes
- > Service prévention spécialisée Métropole de Lyon : 3 jeune
- > Foyer jeune Travailleur Relais > Monod Baratin : 3 jeune
- > Bouche à oreille : 2 jeunes



## Impacts du parrainage

- 85% jeunes ont amélioré leurs résultats scolaires
- 81% jeunes ont été admis dans la filière de leur choix
- 70% jeunes ont obtenu leur diplôme
- 65% jeunes ont vu leur parrain ou marraine lors d'une sortie en dehors des séances de parrainages

# 05. Temps collectifs et individuels



## Sorties culturelles

Chez Proxité, l'ouverture culturelle fait également partie des apports du parrainage. Malheureusement, en raison du contexte sanitaire, aucune sortie culturelle collective n'a pu être organisée. Certains binômes l'ont néanmoins fait à titre individuel.

## Découverte des Métiers

3 découvertes proposées

Faire découvrir de nouveaux métiers et de nouveaux secteurs à nos filleuls peut être un atout pour leur permettre d'y voir plus clair dans leur orientation.

## Temps bénévoles

5 temps collectifs organisés

3 temps de formations d'accueil ont été proposés à nos bénévoles et 2 cafés des bénévoles, dont 1 en partenariat avec l'association Viens Voir Mon Taff.

## Fête d'antenne

Rituel incontournable de fin d'année, les fêtes d'antennes sont un moment convivial où l'ensemble de nos binômes se retrouvent pour célébrer la fin de l'année ! En raison du contexte sanitaire, elle a été repoussée fin septembre

## 06. Votre soutien financier

Grâce à votre soutien de

4 500€

nous avons pu cette année :



Développer notre activité en accompagnant 52 nouveaux jeunes lors de l'année 2021.



Proposer 3 temps découverte des métiers à destination de nos filleuls.



Effectuer 52 recrutements de bénévoles pour accompagner et suivre 52 binômes.



## 07. Témoignage

« Le parrainage m'a donné les clés pour réfléchir sur mon orientation, trouver ce qui me plaît. L'année prochaine, j'ai été admis dans une école en menuiserie. Je me rends compte que j'aime bien créer, je suis à l'aise là-dedans. J'en prends conscience et je prends confiance.

Aujourd'hui, au niveau de mes difficultés, je suis aussi plus à l'aise. J'avais beaucoup de mal en lecture, je bloquais souvent sur des messages, j'avais du mal à lire à voix haute. A présent, c'est beaucoup plus fluide. »

**Ismael, filleul Proxité depuis septembre 2020**

«C'est une expérience humaine. Je me suis attachée à Ismaël et à la relation de parrainage que nous avons créée ensemble. C'est intéressant de pouvoir aider une personne que nous ne connaissons pas. On passe forcément par beaucoup de remise en question. Personnellement, je prenais mon travail de marraine très à coeur ; j'ai beaucoup réfléchi à mon rôle et à ce que je pouvais apporter. Toutes ces questions m'ont aussi permis de prendre confiance en moi. Les petites réussites font également partie de cette prise conscience que je pouvais le pousser vers le haut. D'ailleurs, nous étions tous les deux dans une démarche de réflexion sur notre orientation respective et Ismaël a conforté mon projet d'avenir, là où j'ai pu l'aider sur son projet. Ce fut un réel plaisir et un épanouissement total ! »

**Magalie, marraine de d'Ismael depuis septembre 2020**



## 08. Budget réalisé

Budget réalisé				Produits	
Charges directes <i>52 jeunes accompagnés individuellement</i>		Type d'unité			
60	Achats ( <i>matières et fournitures</i> )			Fondation Monique Desfosse	4500 €
61	Services extérieurs	Loyers	6240 €	Fondation VINCI pour la Cité	10 000 €
62	Autres services extérieurs	Frais de mission	2210 €	Etat - ANCT et DRJSCS	15 724 €
64	Ressources humaines dédiées au projet	Salaire Responsable Territorial (12 mois)	45 821 €	Fondation Saint-Irénée	10 000 €
64	//	Salaire Responsable de parrainage (6 mois)	15 524 €	Subvention Métropole/Ville	5000 €
	Autres coûts ( <i>à préciser</i> )	Formation, pédagogique, vie associative	1482 €	Fondation SNCF	2 380 €
2	Equipements nécessaires pour le projet ( <i>investissements à lister</i> )	Outil suivi d'activité (CRM)	881 €	Fondation Pierre Bellon	3000 €
		Téléphone/ accès internet	462 €	Taxe d'apprentissage	12 000 €
				Dons particuliers	10 016 €
TOTAL des charges directes pour le projet			72 620 €	TOTAL des produits	72 620 €

Merci pour  
votre soutien

## Vos contacts

Timothé Robin,  
Responsable Territorial sur la  
Métropole de Lyon  
[t.robin@proxite.com](mailto:t.robin@proxite.com)  
07-67-53-71-94

Nikita Traoré  
Responsable de parrainage sur la  
Métropole de Lyon  
[n.traore@proxite.com](mailto:n.traore@proxite.com)  
06-63-76-72-69

Association Proxité  
5, rue Jean Jaurès – 93200 Saint-  
Denis  
[www.proxite.com](http://www.proxite.com)